

L'impresa sociale in Italia

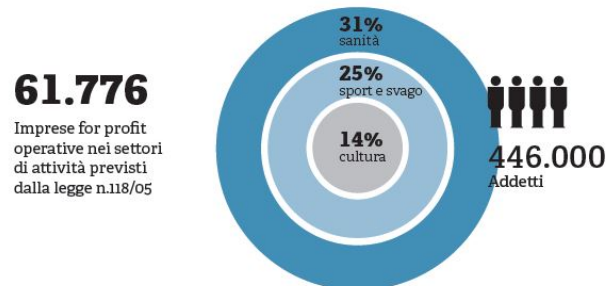
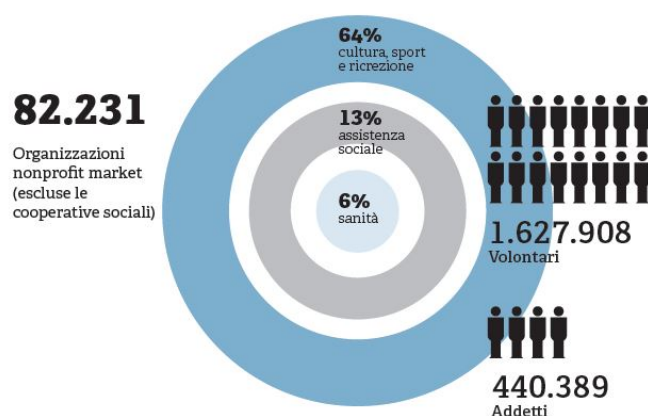
identità e sviluppo in un quadro di riforma

#SOCENT_ITA: EX LEGE, DE FACTO, POTENZIALE

IMPRESE SOCIALI



POTENZIALE DI IMPRENDITORIA SOCIALE



Fonti: Iris Network, Unioncamere, Istat

UNA LEGGE DA RIFORMARE

- *La qualifica di impresa sociale*
 - Applicabile a diverse forme giuridiche (anche di origine for profit)
 - A patto di assumere alcune caratteristiche (mission, settori, vincolo nonprofit, coinvolgimento stakeholder, bilancio sociale)
 - *Fin qui poche imprese sociali ex lege (e non particolarmente innovative). Perché?*
 - Poca comunicazione e promozione
 - Nessun incentivo
 - Eccessivo vincolo nonprofit
 - *Il progetto di riforma (attualmente in discussione)*
 - Allargamento dei settori
 - Possibilità di distribuire utili (in parte)
 - Enfasi su impatto sociale
-

UN COMPARTO DA RIGENERARE

- *La cooperazione sociale*
 - Una forma giuridica ad hoc per servire «l'interesse generale della comunità» attraverso il welfare, l'inclusione e... la transizione
 - Un modello che «ha fatto scuola» anche a livello internazionale, anche per il suo assetto di governance (potenzialmente multi-stakeholder)
 - *Una dinamica ancora positiva*
 - Cresce il numero di coop sociali (soprattutto al Sud Italia)
 - Cresce il ruolo dei “big players”
 - *Fine di un ciclo?*
 - Rallentamento della crescita occupazionale
 - Erosione progressive delle marginalità economiche
 - Nuovo dello di crescita: ridisegnare i servizi dentro e fuori il welfare pubblico
-

UN BACINO DA ESPLORARE

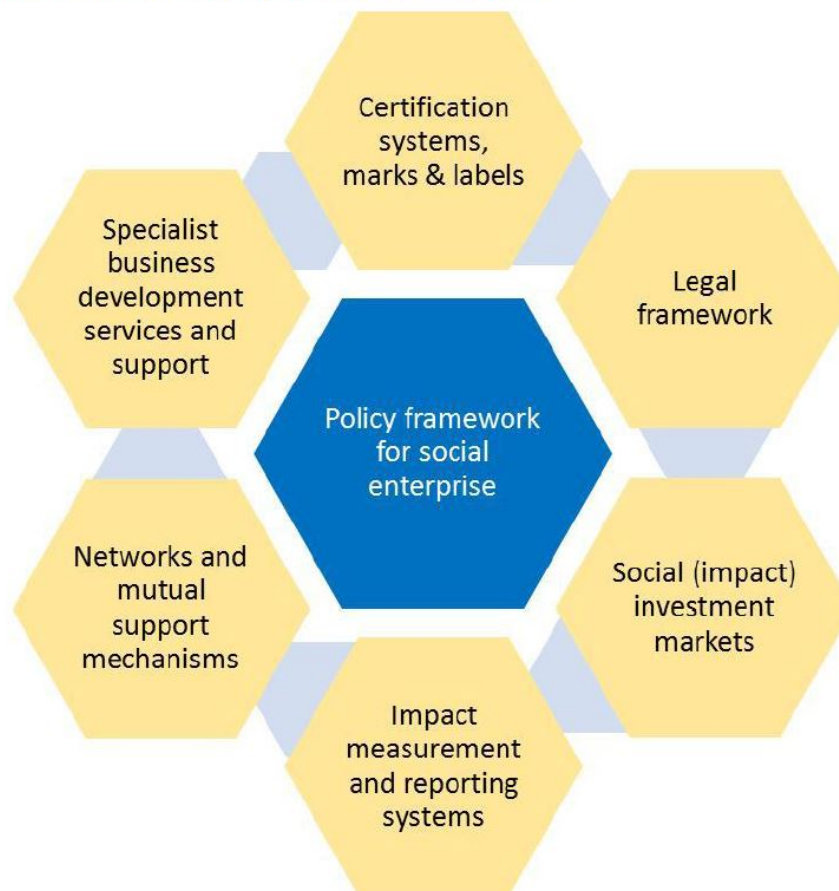
- *Oltre la cooperazione sociale*
 - Esiste un notevole potenziale di imprenditoria sociale all'interno del settore nonprofit, diverso dalla cooperazione sociale (fondazioni, associazioni, enti religiosi, ecc.)
 - E' il nonprofit market oriented: ricava la maggior parte delle risorse da scambi di mercato (una proxy dell'imprenditorialità)
 - Si sviluppa anche in nuovi settori, in particolare cultura, sport e ricreazione
 - *Una sfida:*
 - *per la riforma normativa*
 - *per chi accompagna lo sviluppo (es. trasformazioni societarie, spin off, ecc.)*
-

UN CAMPO DA «IBRIDARE»

- *Competitor o alleati?*
 - Esiste un buon numero di imprese for profit che operano nei settori «a rilevanza sociale» riconosciuti dalla legge sull'impresa sociale
 - Non significa che sono imprese sociali, anzi potrebbero essere dei concorrenti
 - Però è un target interessante anche per sviluppare percorsi di «cross-fertilization»
 - *Una sfida:*
 - *per la riforma normativa*
 - *per chi accompagna lo sviluppo (es. partnership per il business sociale)*
-

ECOSISTEMA NEL VUOTO

Figure 4: Select features of an eco-system for social enterprise



CAMBIAMENTI «ECOSISTEMICI»

- *Non solo legal framework*
 - *Risorse finanziarie*
 - Nuovi soggetti che investono risorse per lo sviluppo dell'impresa sociale (soprattutto del mondo bancario)
 - In prospettiva: nuovi strumenti finanziari (social bond)
 - Rafforzamento della componente equity (es. Oltre Venture)
 - *Servizi allo sviluppo*
 - Un tempo autoprodotti dalle stesse imprese sociali
 - Oggi maggiormente disponibili (e più qualificati?)
 - *Modelli di rendicontazione*
 - Set di indicatori per l'impatto sociale
 - Marchi e certificazioni
-

CONTESTI GENERATIVI (1)

- *Imprenditoria innovativa (startup #SlaVS)*
 - Un nuovo percorso per il valore sociale (via impact technology)
 - *Coworking e incubatori*
 - Nuovo mutualismo per la società imprenditoriale
 - *Economia solidale*
 - “Buy social!”: aggregare domanda come un distretto (GAS)
 - *Sharing economy*
 - Innovazione “disruptive” che ridisegna (anche) i #SIEG
-

CONTESTI GENERATIVI (2)

- *Cultura e creatività*
 - Sbloccare il potenziale trasferendo asset comunitari
 - *Imprese coesive*
 - La via italiana alla ri-produzione di “valore condiviso”
 - *Cooperative di comunità*
 - Istituzioni per la resilienza che rinnovano il “concern for comm..”
 - *Hybrid organization*
 - Un nuovo ciclo di vita per modelli tradizionali di impresa sociale
-

Grazie.



Francesca.battistoni@socialseed.eu

@socialseed_